



全国免费服务热线
National Free Service Hotline
4000-180-998



无锡市宏达电梯有限公司

地址 : 江苏·无锡市新城区南路207-1 邮编 : 214028
总机 : 0510 - 8536 - 1998 传真 : 0510 - 8536 - 1999
客服 : 0510 - 8536 - 2686 市场 : 0510 - 8536 - 0998
电邮 : nate.meng@wxhddt.com 网址 : www.wxhddt.com

Wuxi hongda elevator Co.,Ltd.

ADD : 207 Chengnan RD. ,WND, Wuxi,Jiangsu, China
TEL : 0510 - 8536 - 1998 FAX : 0510 - 8536 - 1999
Service : 0510 - 8536 - 2686 Market : 0510 - 8536 - 0998
Email : nate.meng@wxhddt.com URL : www.wxhddt.com

宏达电梯版权所有 All rights reserved by HDE company

Version: 2013A

本书为一般信息类出版物,我们保留随时更改产品设计和说明的权利。本书的任何字句,无论其字面意思或含义,对于任何产品及产品的用途和质量,或者任何购销合同文的表述及更改均不承担任何责任。由于印刷工艺的限制,实际加工的颜色可能与本册略有不同之处,最终选型可根据实际材料和色样决定。
It is an ordinary information publication. We keep the right of alter the product design and description at any time. If there is any dispute out of the literal meaning of any product description, use or quality; the description and alteration of any sales contract, our company will not bear any responsibilities. Because of the restriction of the printing technology if there is any slight diffence between the actually machining color and that from this pamphlet, please take the actual material and color sample as the criterion.



无锡宏达
创新基因 品质传承
Creative gene, inherited quality

出众品质 久经考验
Since 1978



HD.P系列乘客电梯
HD.P Series Passenger Elevator



HD.O系列观光电梯
HD.O Series Observation Elevator



HD.B系列病床电梯
HD.O Series Hoptial Elevator



HDP系列乘客电梯 HDP series Passenger Elevator

HD.P10 经典型乘客电梯

P10 Classical Passenger Elevator

HD.P20 高速型乘客电梯

P20 High-speed Passenger Elevator

HD.P30 无机房乘客电梯

P30 Machine roomless Passenger Elevator

HD.B10 病床电梯

B10 Hospital Elevator

HD.O10 观光电梯

O10 Observation Elevator



企业简介

宏达电梯 (HDE Elevator Group) 成立于1987年, 是一家通过ISO9001国际质量认证, 集电梯制造、安装及维保为一体的综合性国际化公司。本公司的核心团队由海外留学技术及高级管理人员组成。卓越的制造工艺、先进的加工设备, 雄厚的研发力量, 精细化的企业管理确保了产品的质量。国际领先的电梯技术及管理精髓, 铸造了宏达电梯安全可靠及技术创新的品牌内在。公司专业制造各类液压, 无机房, 载货, 病床, 观光电梯, 为用户提供灵活多样的垂直交通及物流的解决方案。

作为国内最早研发制造的洁净电梯、斜行电梯 (起重机电梯) 的特种电梯先锋企业, 公司营销网络遍布东南亚、中东、南美、非洲的26个国家及国内各省市, 宏达电梯正在为成为全球垂直交通领域的重要制造商而努力奋斗, 为“中国制造”这个词赋予新的内涵, 让“中国技术”走遍全球。

宏达电梯将竭力为客户提供品质卓越、安全可靠、节能环保, 符合低碳理念 (Low Carbon) 的电梯产品和灵活多样的垂直交通及物流解决方案。

About US

HDE Elevator (HDE Elevator Group) was founded in 1987, it's a integrated international corporation with elevator manufacture, installation and maintenance, and has passed the ISO9001 certification.

The core team is composed of the overseas and senior management personnel. The quality is based on the superior manufacturing processes, advanced equipment, strong R & D, and fine business management. The world's leading technology and management insures the brand connotation of safety, reliability and technical innovation.

The company is specializing in manufacturing various types of Machine room less elevator, freight elevator, hospital elevator, observation elevator, and provides users with flexible and vertical transport and logistics solutions.

As the leader enterprise of researching and manufacturing the clean lift, bridge elevator (or Crane elevator), the marketing network throughout Southeast Asia, the Middle East, South America, Africa and domestic provinces and cities in 26 countries.

HDE is now striving for becoming the important manufacturer in the field of global vertical transportation, endowing MADE IN CHINA with the new meaning and pushing CHINA TECHNOLOGY to all over the world.

HDE will dedicate itself to provide the products with excellent quality, safe, reliable, energy-saving and environmental protection, which also meets the requirements of low carbon concept and flexible vertical transport and logistics solutions.

HDE无锡宏达 P20系列-高速乘客电梯

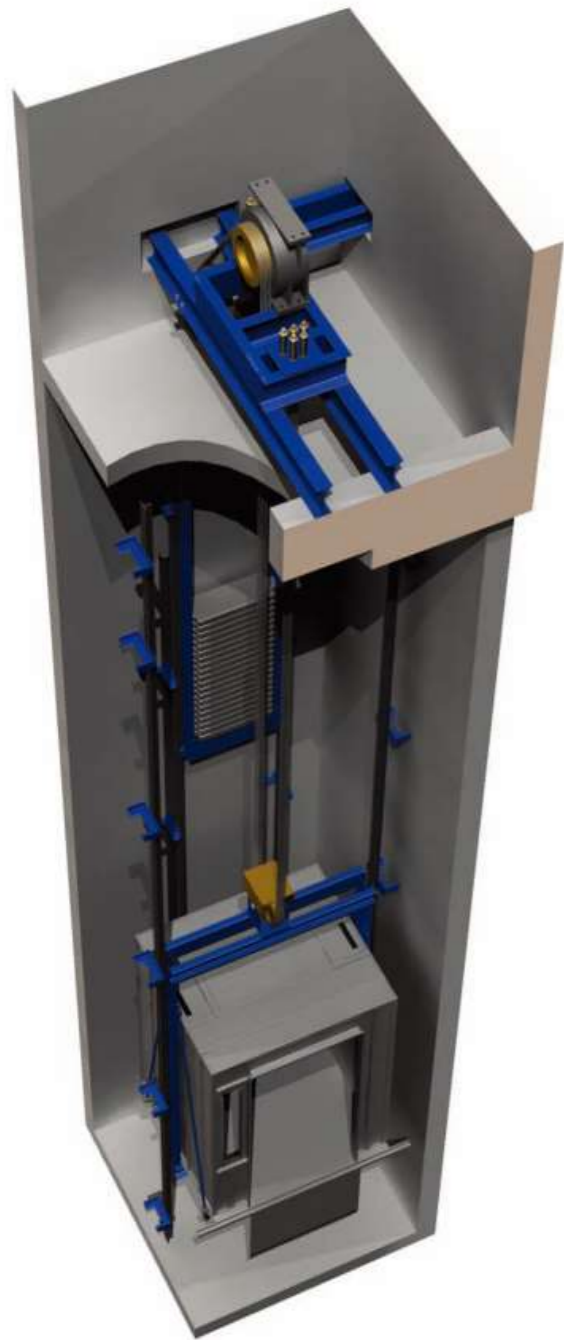
Wuxi HDE P20 Series High-speed Passenger Elevator

节能紧凑 安全可靠

Effective, Compact, Safty, Reliable

HDE宏达是较早推出高速型电梯的公司之一，高速型电梯和传统电梯相比可以节省40%的能源，50%的机房面积，由于采用无齿轮曳引机无需更换油脂，无油渍污染，更低噪音。

HDE is one of the earliest company to produce small machine room elevator. The small machine room elevator could save up to 40% energy and 50% area of machine. Because of the permanent magnet synchronous & gearless traction machine, it needs no renewal of the grease without oil stain pollution. Furthermore, it's low noise design make you feel much more comfortable.



减少40%的电梯能耗

采用全球领先的永磁同步无齿轮曳引机，有效减少能耗，可以减少能耗40%之多，实现电梯主机免维护。

Saving up to 40% energy

HDE utilizes the permanent magnet synchronous & gearless traction machine which is the leading high technology of elevator.



节约50%的机房面积

机房空间仅仅是电梯井道的一个延伸，因此建造方便，能耗成本低。紧凑的永磁同步无齿轮主机可以为机房留出更大的空间，放置其他控制设备。

Saving up to 50% area of machine room

The machine room is merely an extension to the hoist-way of the elevator. Therefore, the construction of a machine room is much more inexpensive and easier. The compact size of traction machine makes more space for other devices.

HDE无锡宏达 P30系列-无机房乘客电梯

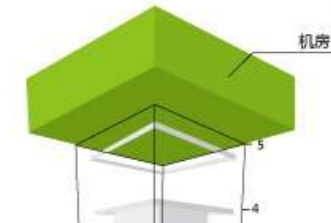
Wuxi HDE P30 Series Machine Roomless Elevator

无需机房 紧凑节能 安全可靠

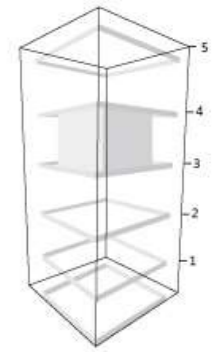
Machine roomless, Effective, Compact, Safty, Reliable

HDE无机房电梯，是宏达电梯按照低碳理念开发的，不仅节能降耗，而且节约建筑面积，给建筑设计师以充分的发挥空间。与传统的电梯相比，可以节能40%，节约建筑面积10%。宏达电梯的无机房技术是现代电梯技术的重大突破。

HDE's machine roomless is designed under the low carbon philosophy. It is not only highly effective, but also saving space, providing limitless possibilities of creation. It is save up to 25% energy and 10% construction area reference to traditional elevator. The HDE's machine roomless technology is a big breakthrough of modern elevator industry.



经典型电梯的机房



无机房电梯的机房



减少40%的电梯能耗

采用全球领先的永磁同步无齿轮曳引机，有效减少能耗，可以减少能耗40%之多，实现电梯主机免维护。

Saving up to 40% energy

HDE utilizes the permanent magnet synchronous & gearless traction machine which is the leading high technology of elevator.



节约10%的建筑面积

HDE无机房电梯占用空间进一步压缩，大大提高了建筑空间利用率。机房与井道一体化的设计，给电梯和建筑物的设计带了极大自由度。

Saving up to 10% area of construction

HDE's machine roomless elevator saving even more space. The combined machine room with hoist-way give the elevator and constuction designer more freedom.

HDE无锡宏达 B10系列-病床电梯
Wuxi HDE B10 Series Bed Elevator

HDE无锡宏达 O10系列-观光电梯
Wuxi HDE O10 Series Observation Elevator

无需机房 紧凑节能 安全可靠

Machine roomless, Effective, Compact, Safty, Reliable

无锡宏达的病床电梯运用先进的32位智能化一体技术,实时计算出最佳加速曲线,使电梯运行更平稳舒适,可靠性更高。

The most advanced 32 Bit intelligent control system was applied on HDE' s Bed Elevator. It makes the Bed Elevator running more smoothly and reliably.

无锡宏达的O10系列观光电梯集乘客与观光一体,既可以作为普通的电梯乘坐,又可以在乘坐过程中作为观光使用,该系列电梯具有运行平稳,灵活高效的特点。

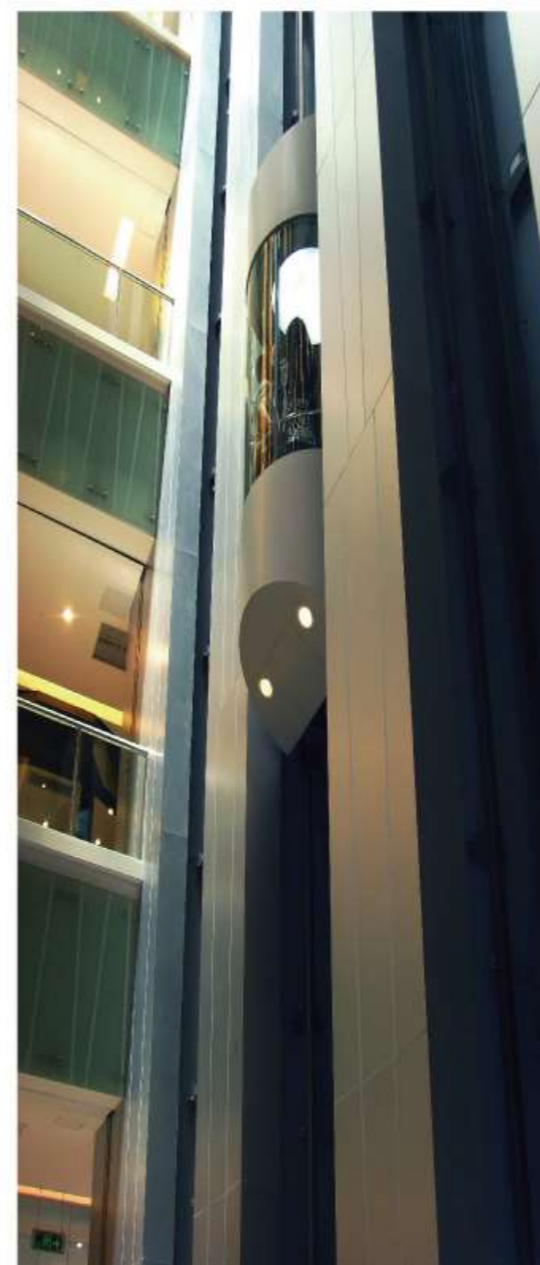
HDE' s panoramic elevator series combines the passengers and sight-seeing into one. The passengers enjoy the outside view in travelling. This series of elevators is much more smooth travelling and flexible leveling.



HD.BC100



HD.BC600



永磁同步无齿轮曳引机

Permanent magnetic synchronous gearless traction machine

永磁同步曳引技术是宏达电梯和曳引机厂家联合开发的符合节能环保低碳理念的下一代电梯核心技术。该技术和传统技术相比，具有低碳节能，更小空间，低建筑成本，和低电梯运行成本的特点。轻松实现了曳引机免维护的要求。

-  更低噪音 Low noise
-  更省空间 Space saving
-  低碳设计 Low carbon
-  稳定可靠 Stable



*永磁同步主机仅限于P20高速电梯及P30系列乘客电梯

变频门机系统

VVVF door operator system



VVVF驱动方式的，开关门速度可以自由调节，门机系统巧妙的设计不会影响轿厢的高度，整个系统安全可靠，运行平稳。

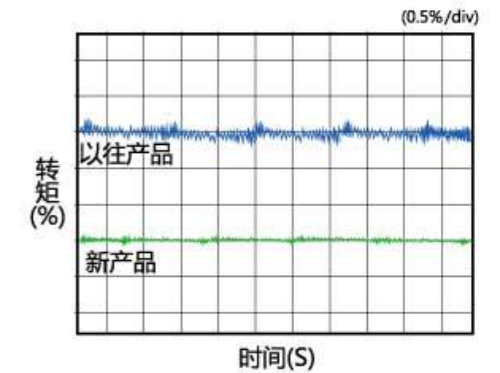
The introducing of advanced VVVF driven mode enable the speed of door opening/closing can be adjusted freely. The door operator system with ingenious design will not influence the car height. The whole system is safe and reliable; the elevator can ruan smoothly and quietly.

电梯运行平稳

Smooth running

高精度制造无机械齿轮啮合运行感，全闭环VVVF驱动，启动运行和停止平稳舒适。

With the characteristic of high precision manufacture. The elevator is derived by gearless machine and closed loop control VVVF driven system. The elevator will start, run and stop comfortably.



转矩脉动比较(带PG矢量控制 零速控制时)

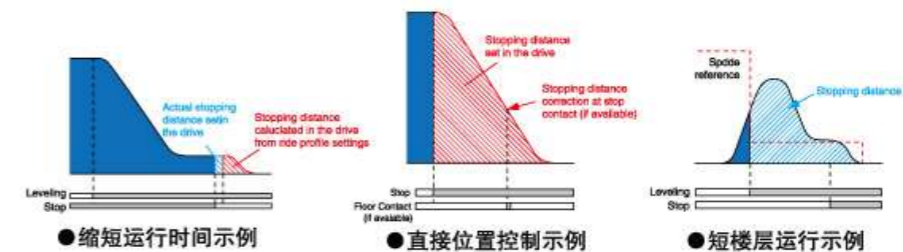
高效矢量电梯专用一体机

High effect elevator integrated machine



应用了高性能电流矢量控制和绝对值编码器，实现高性能无传感器的其中转矩补偿功能，使电梯乘坐更加舒适；电梯曳引机可进行停止型学习，电梯的维护更加简单方便；自动转矩提升功能可以轻松应对电梯的各种负载。

Besides high performance, the invert owns the characteristic of low frequency large torque and starting without weigh compensation. Internal programming function can reply high tech. Long-live component and easy maintenance design can meet the requirements of technician at site, which lead the healthy and environment protection product.



稳定可靠的控制系统

Stable intellectual control system



多CPU冗余控制，集成先进的Canbus，Modbus，GSM通讯技术，专用称重补偿装置，高性能的矢量控制，充分发挥电梯的性能，从而获得更加的舒适感。

Many CPUs redundantly control and integrate the advanced Canbus, Modbus technology. Dedicated weighting compensating device, high capability of vector control makes the motor performance well which bring the feeling of comfort.

串行通讯技术

serial communication technology

采用串行网络通讯，大量减少布线数量，提高可靠性及缩短安装时间。

It adopts the net work communication, it greatly reduces the wire, enhances the reliability and shortens the instalation period.

群控管理系统

Group supervision management system

上下班高峰运行模式：满足写字楼等公共场所上下班时间段运行要求。

均匀运行模式：采用最小等待时间分配原则，电梯响应快捷。

空闲运行模式：空闲时电梯均匀分布于指定区域待梯，保证对外呼响应快速及时。

Duty on/off rush-hour running mode : it adopts the minimized waiting period distribution principle with the prompt and reasonable lift response.

Idle running mode : the elevators have been evenly distributed in the designated area to wait for call in idle times in order to guarantee the quick and timely response towards the outer calls.

远程监控功能

Long-distance monitor function

GSM移动通讯与Internet网络完美结合，实时采集电脑板、变频器数据、无线远程运输，实现互联网远程监控。

Perfect combination between GSM mobile communication and internet collects the real-time computer board and frequency converter data. It is of the wireless long-distance transport. It fulfills the internet long-distance monitor.



精确的位置控制系统

Precise position control system

先进的传感器对马达转子的运动状态进行了高精度的实时信号反馈，实现将在井道内上运行的轿厢定位达到毫米级的精度，实现几乎无误差的平层。

The advanced sensors provides precise real time signal feedback toe the movement status of the motor, realizing positioning of the car moving in the hoist-way in millimeters, realizing error free leveling.



门机控制系统

Door machine control system

门机控制系统采用双控制系统，一组由控制柜主控制器控制，另一组由轿内主板控制，大大降低因门机控制系统故障使电梯不开门的现象。

The door system adopts dual controlling system. One is controlled by the main controller located in the controlling cabinet and the other systems is controlled by the main board located in the car, which greatly reduces the failure in door system caused by faults of doors machine controlling system.

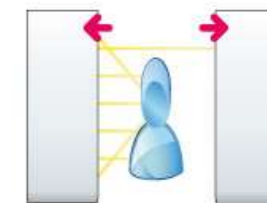
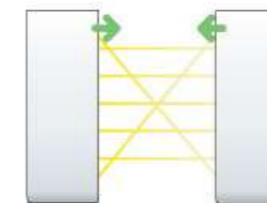


光幕保护

Light curtain protection

灵敏密集的红外光幕，在电梯门口形成光幕保护安全网，对于任何进入其探测位置的人或者物体进行灵敏反应，大大提高安全性能。

Sensitive and concentrative infrared ray phototecll to from optical curtain protection safety net at the entrance of the lift. It sensitively reacts to any person or object that enters into the probe plane freely entering in & out with high security.



标配A

Standard collocation-A

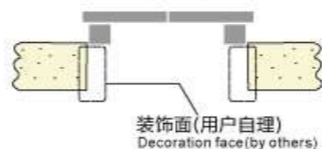
钢之本色

采用高级发纹不锈钢轿厢，搭配以明亮的亚克力拱形灯板，营造出建业大方的精彩空间。



HD-LD-A

层门、小门套规格(标配)
Jamb(standard type)



厅门装饰	
厅门	发纹不锈钢
小门套	发纹不锈钢

Landing door decoration	
Landing door	Hairline stainless steel
Jamb	Hairline stainless steel

轿厢装饰	
轿壁	发纹不锈钢
轿门	发纹不锈钢
前壁板	发纹不锈钢
地板	PVC

Car decoration	
Car wall	Hairline stainless steel
Car door	Hairline stainless steel
Front wall	Hairline stainless steel
Floor	PVC

标配B

Standard collocation-B

创新基因 品质传承

多彩空间

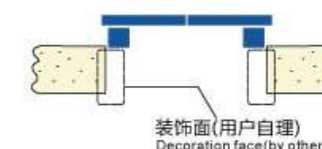
采用喷涂钢板为材料的轿厢，多种颜色可以选择，搭配上明亮的现代感亚克力吊顶，营造出多彩时尚空间



HD-C-B

HD-LD-B

层门、小门套规格(标配)
Jamb(standard type)



轿厢装饰	
轿壁	涂装钢板
轿门	涂装钢板
前壁板	涂装钢板
地板	PVC

Car decoration	
Car wall	Painted Steel
Car door	Painted Steel
Front wall	Painted Steel
Floor	PVC

厅门装饰	
厅门	涂装钢板
小门套	涂装钢板

Landing door decoration	
Landing door	Hairline stainless steel
Jamb	Hairline stainless steel

由于印刷工艺的限制，印刷物和实际物品可能略有不同。
Because of restrictions in aspect of printing craft and technology, there will be slight difference between colors in this catalogue.

电梯装潢-轿厢 (选配-1)

Decorative of elevator car(option-1)

HD.C-802-11(现代大方)



轿壁		发纹不锈钢与蚀刻不锈钢组合
吊顶	HD.CC465	发纹不锈钢框架, 亚克力拱形灯板, 筒灯
扶手	HD.CH301F	不锈钢圆扶手
地板	HD.CF728	PVC

Car wall		A combination of hairline stainless steel and etching stainless steel
Ceiling	HD.CC465	Hairline stainless steel frame, acrylic arched lighting decoration board(lines), lamp
Handrail	HD.CH301F	Hairline stainless steel
Floor	HD.CF728	PVC

HDE 宏达电梯

HD.C805-7(香槟传奇)



轿壁		发纹钛金不锈钢与蚀刻不锈钢组合
吊顶	HD.CC455G	发纹不锈钢框架, 亚克力拱形灯板, 筒灯
扶手	HD.CH309TM	仿红木, 钛金
地板	HD.CF702	PVC

Car wall		A combination of hairline stainless steel and etching stainless steel
Ceiling	HD.CC455G	Hairline stainless steel frame, acrylic arched lighting decoration board(lines), lamp
Handrail	HD.CH309TM	wood
Floor	HD.CF702	PVC

由于印刷工艺的限制, 实际加工的颜色可能略有不同。
Because of restrictions in aspect of printing craft and technology, there will be slight difference between colors in this catalogue.

电梯装潢-轿厢 (选配-2)

Decorative of elevator car(option-2)

HD.C-802-6(现代时尚)



轿壁		发纹不锈钢与蚀刻不锈钢组合
吊顶	HD.CC456	发纹不锈钢框架, 亚克力拱形灯板, 筒灯
扶手	HD.CH313F	不锈钢扁扶手
地板	HD.CF728	PVC

Car wall		A combination of hairline stainless steel and etching stainless steel
Ceiling	HD.CC456	Hairline stainless steel frame, acrylic arched lighting decoration board(lines), lamp
Handrail	HD.CH313F	wood
Floor	HD.CF728	PVC

HDE 宏达电梯

HD.C805-6(皇家古典)



轿壁		钛金不锈钢, 仿红木
吊顶	HD.CC421	发纹不锈钢框架, 亚克力拱形灯板, 筒灯
扶手	--	--
地板	HD.CF702	PVC

Car wall		A combination of hairline stainless steel and etching stainless steel
Ceiling	HD.CC421	Hairline stainless steel frame, acrylic arched lighting decoration board(lines), lamp
Handrail	--	--
Floor	HD.CF702	PVC

由于印刷工艺的限制, 实际加工的颜色可能略有不同。
Because of restrictions in aspect of printing craft and technology, there will be slight difference between colors in this catalogue.

操纵箱-1

Car operation panel-1

HDE宏达电梯的操纵箱，按照人体工业设计，操作方便自如，外形新颖别致，极富现代感。

The operation panel of HDE elevators is designed as the human body engineering provides all the convenience of operation. It is innovative and unique, full of modern esthetics.



HD.OP81-X



HD.OP81-Y



HD.OP81-Z



HD.OP82-X



HD.OP82-Y



HD.OP82-Z



HD.OP83-X



HD.OP83-Y



HD.OP83-Z



HD.OP84-X

面板	发纹不锈钢
显示板	亚克力板
显示方式	数字发光二极管点阵式显示
召唤按钮	微动式按钮/边框镜面、面板磨砂不锈钢
应答灯	发光二极管

Panel	Hairless stainless steel
Display board	Acrylic
Mode of display	Digital LED matrix display
Calling button	Micro-button/framed mirrors, sanded stainless steel for the panel
Responding light	LED

面板	发纹不锈钢
显示板	塑料板
显示方式	数字发光二极管点阵式显示
召唤按钮	微动式按钮/边框镜面、面板磨砂不锈钢
应答灯	发光二极管

Panel	Hairless stainless steel
Display board	Plastic board
Mode of display	Digital LED matrix display
Calling button	Micro-button/framed mirrors, sanded stainless steel for the panel
Responding light	LED

面板	发纹不锈钢
显示板	亚克力板
显示方式	蓝白液晶显示
召唤按钮	微动式按钮/边框镜面、面板磨砂不锈钢
应答灯	发光二极管

Panel	Hairless stainless steel
Display board	Plastic board
Mode of display	Blue & White LCD
Calling button	Micro-button/framed mirrors, sanded stainless steel for the panel
Responding light	LED

按钮

- HD-BTN01
- HD-BTN02
- HD-BTN03
- HD-BTN04
- HD-BTN05

IC智能电梯控制模块

IC Card security Parts



HD.IC700

由于印刷工艺的限制，印刷物与实际物品可能略有不同。
Because of restrictions in aspect of printing craft and technology, there will be slight difference between colors in this catalogue.

按钮灯颜色



吊顶(可选) / Car Ceiling(option)



HD.CC462
发纹不锈钢框架, 亚克力灯板
Hairline finished frame, with light cover



HD.CC4165
发纹不锈钢框架, 乳白亚克力板, 长条装饰透明亚克力
Hairline finished frame, white light cover, glass cubes



HD.CC485
发纹不锈钢框架, 亚克力灯板
Hairline finished frame, with 2 acrylic light covers, 2 tube lamps

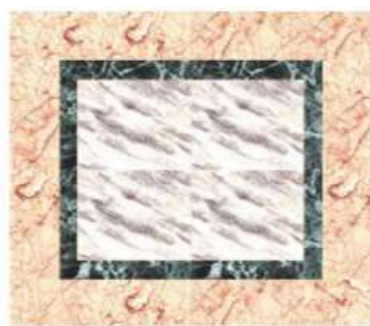


HD.CC421
发纹不锈钢框架, 亚克力拱形板加筒灯, 亚克力方块装饰
Hairline finished frame, Acrylic light cover, 6 tube lamp

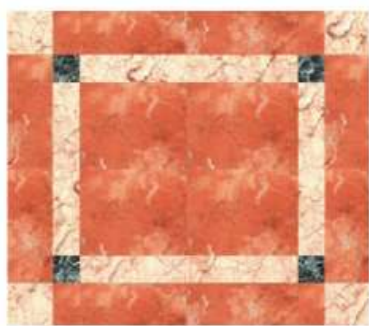
PVC地坪(可选) / Floor(option)



HD. CF728



HD. CF702



HD. CF302



HD. CF727

厅门(可选) / Landing Door(option)



HD.LD652

大门套
Wide jamb



HD.LD659

直墙套(选配型)
Straight Jamb
(optional type)



HD.LD647

斜墙套(选配型)
Tilted Jamb
(optional type)



HD.LD660

扶手(可选) / Handrail(option)

HD.CH303TJ



HD.CH301F



HD.CH302J



HD.CH308



喷塑色标/ Plastic Jet color



由于印刷工艺的限制, 实际加工的颜色可能略有不同, 最终选型可按照实际材料的色样决定。
Because of restrictions in aspect of printing craft and technology, there will be slight difference between colors in this catalogue, please according to the actual material and color specimen.



电梯功能 Elevator functions

控制功能/Control function

变频主机驱动	VVVF Drive	S
变频门机驱动	VVVF Drive for door operator	S
井道楼层距离自学习	Well and floor distance self-tuning	S
上电自平层	Power on re-leveling	S
轿内及层站微动指令按钮	Micro-touch button for car	S
轿厢到站钟	Car arrival chime	O
ID/IC安全身份识别	ID/IC security system	O
提前开门	Open the door ahead	O
轿厢副操纵箱	Second car operation panel	O
远程监控	Remote monitoring and control	O
特定楼层优先	Special floor setting	O
特定楼层不停靠	Non-service floor setting	O
并联控制	Duplex control	O
群控功能	Group supervision function	O
上班高峰服务(用于群控梯)	Up peak service (for elevator group)	O
下班高峰服务(用于群控梯)	Down peak for service (for elevator group)	O
午餐时间服务(用于群控电梯)	Lunch time service(for elevator group)	O
贵宾服务(用于群控电梯)	VIP service(for elevator group)	O
不间断服务(用于群控梯)	Continuity of service(for elevator group)	O
自动楼层支援(用于群控梯)	automatic floor support(for elevator group)	O

乘客舒适功能/Comfortable function

应急照明	Emergency car lighting	S
轿厢风扇	Car ventilation light automatically shut off	S
电梯门重复开关	Repeated door closing	S
延时关门时间自由设定	Automatically adjust door opening time	S
本层重开门	Reopen with hall call	S
即时关门	Express door closing	S
停梯开门	Car stop and door open	S
预称重启动	Pre-load start	O



电梯功能 Elevator functions

信息功能/Information function

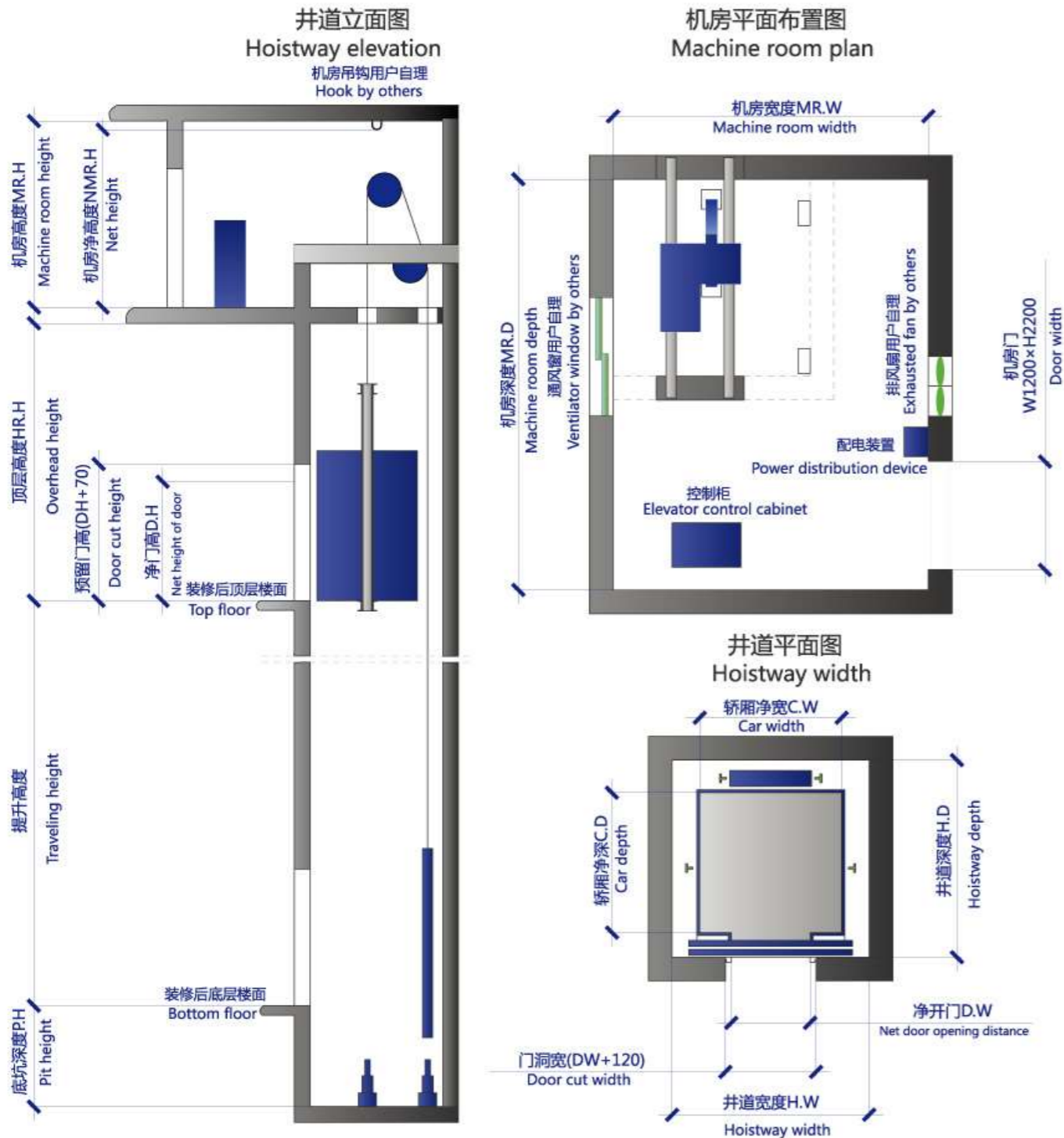
全集选控制	Full collective control	S
满载直驶	Full-load bypass	S
远程关闭	Main floor shut off	S
故障自诊断	Self diagnosis of breakdown	S
五方通话	Five-way communication	S
轿厢警铃	car's bell	S
轿内楼层、方向指示	Floor and direction indicator in the car	S
层站楼层、方向指示	Floor and direction indicator in the hall	S
语音报站	Voice announcement	O
轿厢LCD显示	Car LCD Display	O
交通流量管理	automatic floor support(for elevator group)	O
分散待机	Strategic overall assignment	O

安全功能/Safety function

光幕保护	Light curtain protection	S
超载停梯	Overload holding stop	S
防捣乱	Anti-nuisance	S
防曳引绳打滑保护	Traction-resistant rope sliding	S
启动保护控制	Start protection control	S
检修操作	Inspection operation	S
紧急电动运行	Inching operation	S
安全停层	Safely stop	S
端站强迫减速保护	Terminal forced slow-down protection	S
上下限位及上下极限保护	Up/down overrun and final limit protection	S
超速保护装置	Over speed protection device	S
上行超速保护	Up over speed protection	S
消防返回	Fire emergency return	S
停电应急平层装置	Power failure emergency leveling device	O
消防员运行	Fireman running	O



HDP10 series passenger elevator construction parameters



业主和土建承包应完成的工作 / User's tasks

- 井道内的一切建筑必须达到防火要求，不得装设与电梯无关设备、与电源等无关孔洞；
- 机房内通向井道的所有孔洞四周应筑高50mm以上宽度适当的圈框（台阶）；
- 曳引机承重梁需要埋入墙内，这支撑长度应超过墙中心20mm，且不小于75mm；
- 安装完成后，地面装饰应与厅门地坎上表面有一高度适当的台阶以防止水或者其他杂物进入井道；
- 井道必须垂直，井道水平尺寸为最小净空尺寸，且垂直误差在0~+25mm/0~30m、0~+30mm/30m~60m、0~+50mm/60m以内；
- 当底坑下有人员能达到的空间存在时，缓冲器应安装在坚固的实心桩蹲上，具体可以向电梯厂家询问安装对重安全钳。
- 电梯安装之前，所有层门门洞必须设有高度不小于1.2m的安全防护围封，并保证有足够的强度。
- 封闭式井道根据需要设通风孔（一般在井道顶部和底部），其面积不得小于井道水平面积的1%，通风孔需设防护网。
- 电梯厅门预留洞必须设有高度不小于1.2m的安全防护围封，并应保证有足够的强度。
- 电梯井道最好为混凝土结构。如果井道为框架结构，在导轨支架安装处应设置300mm高的混凝土圈梁，并在每层厅门洞上沿和下沿均设300mm高、与井道同宽的混凝土梁。
- 当相邻两层门地坎间距离超过11m时，其间应设置井道安全门（不得向井道内开启），安全门的尺寸不得小于350mm宽1800mm高。
- 底坑内应防水，若有积水坑，应设在墙角处。
- 根据技术参数表中的要求，把电源拉到机房并设带保护的开关且上锁。电源波动范围不应超过±7%。电源零线和接地线应分开，且接地电阻值不大于4Ω。
- 机房中的温度应保持在5~40℃，机房应平整且必须能够承受不小于7.0kN/m²的楼面标准均布载荷。当机房地面高度不一且相差大于500mm时，应设置楼梯或者台阶，并设置护栏。
- 用户需设立救援值班室，并铺设通往机房的1根6芯电线（推荐使用屏蔽双绞线），每芯线径至少0.75mm²。

HD.P10系列-经典乘客电梯参数表 / HDP10 series passenger elevator specifications

乘客人数 (人) Persons	载重 kg Load	额定速度 m/s Rated Speed	轿厢净尺寸(mm) Net size of car	净门距 (mm) Net size of door	井道尺寸 (mm) Hoistway size			机房尺寸 (mm) Machine room size	
			宽×深 C.W×C.D	中分门 Center opening	宽×深 H.W×H.D	顶层高 HR.W	底坑深 P.H	宽×深 MR.W×MR.D	机房高 MR.H
8	630	1.00	1100×1400	800×2100	1800×2100	4200	1500	2500×3700	2800
		1.5/1.75				4500	1700		
10	800	1.00	1350×1400	800×2100	1900×2300	4500	1500	2500×3700	2800
		1.5/1.75				4600	1700		
13	1000	1.00	1600×1400	900×2100	2400×2300	4500	1500	3200×4900	2800
		1.5/1.75				4600	1700		
16	1250	1.00	1950×1400	1100×2100	2600×2300	4500	1500	3200×4900	2800
		1.5/1.75				4600	1700		
21	1600	1.00	1950×1750	1100×2100	2600×2600	4500	1500	3200×5500	2800
		1.5/1.75				4600	1700		



注：1. 电梯井道，厅门口等技术细节请与无锡宏达电梯有限公司联系；
2. 图中尺寸单位为毫米（mm）。

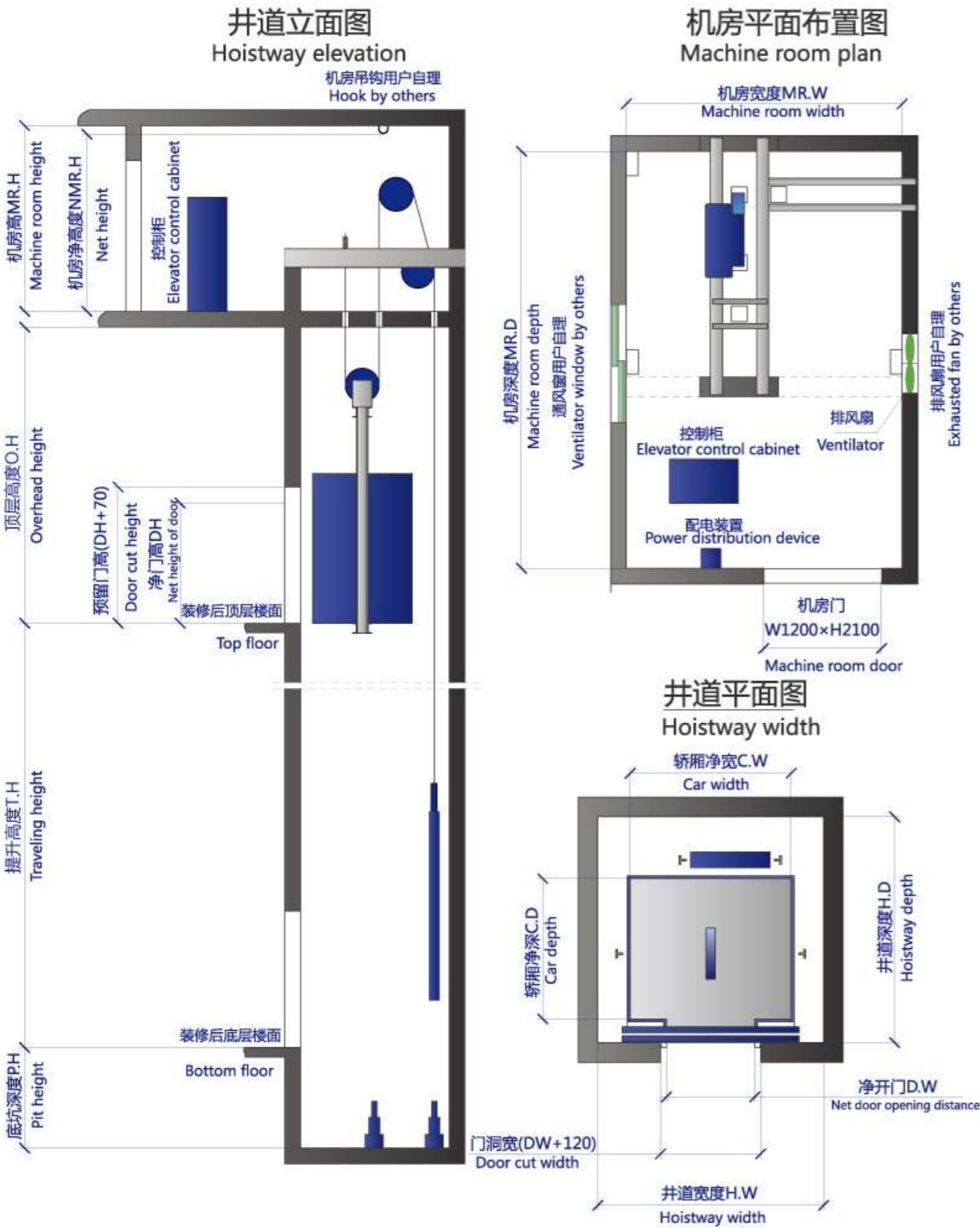
Note: 1. As for the technical details such as the hoistway, hoistway door etc., please contact us, Wuxi hongda elevator Co., Ltd;
2. Size unit in the figure is millimeter.



(本设计资料仅供设计选用参考，详细参数以技术图纸为准。)

The data is for design reference only, for the detailed parameters, please take the technical drawing as the criterion.

HDP20 series small machine room passenger elevator construction parameters



业主和土建承包应完成的工作 / User's tasks

- 井道内的一切建筑必须达到防火要求，不得装设与电梯无关设备、与电源等无关孔洞；
- 机房内通向井道的所有孔洞四周应筑高50mm以上宽度适当的圈框（台阶）；
- 曳引机承重梁需要埋入墙内，这支承长度应超过墙中心20mm，且不小于75mm；
- 安装完成后，地面装饰应与厅门地坎上表面有一高度适当的台阶以防止水或者其他杂物进入井道；
- 井道必须垂直，井道水平尺寸为最小净空尺寸，且垂直误差在0~+25mm/0~30m、0~+30mm/30m~60m、0~+50mm/60m以内；
- 当底坑下有人员能达到的空间存在时，缓冲器应安装在坚固的实心桩墩上，具体可以向电梯厂家询问安装对重安全钳。
- 电梯安装之前，所有层门门洞必须设有高度不小于1.2m的安全防护围封，并保证有足够的强度。
- 封闭式井道根据需要设通风孔（一般在井道顶部和底部），其面积不得小于井道水平面积的1%，通风孔需设防护网。
- 电梯厅门预留洞必须设有高度不小于1.2m的安全防护围封，并应保证有足够的强度。
- 电梯井道最好为混凝土结构。如果井道为框架结构，在导轨支架安装处应设置300mm高的混凝土圈梁，并在每层厅门留洞上沿和下沿均设300mm高、与井道同宽的混凝土梁。
- 当相邻两层门地坎间距离超过11m时，其间应设置井道安全门（不得向井道内开启），安全门的尺寸不得小于350mm宽1800mm高。
- 底坑内应防水，若有积水坑，应设在墙角处。
- 根据技术参数表中的要求，把电源拉到机房并设带保护的开关且上锁。电源波动范围不应超过±7%。电源零线和接地线应分开，且接地电阻值不大于4Ω。
- 机房中的温度应保持在5~40℃，机房应平整且必须能够承受不小于7.0kN/m²的楼面标准均布载荷。当机房地面高度不一且相差大于500mm时，应设置楼梯或者台阶，并设置护栏。
- 用户需设立救援值班室，并铺设通往机房的1根6芯电缆（推荐使用屏蔽双绞线），每芯线径至少0.75mm²。

HD.P20系列-高速型乘客电梯参数表 / HDP20 series passenger elevator specifications

乘客人数 (人) Persons	载重 kg Load	额定速度 m/s Rated Speed	轿厢净尺寸(mm) Net size of car C.W×C.D	净门距 (mm) Net size of door Center opening	井道尺寸 (mm) Hoistway size			机房尺寸 (mm) Machine room size	
					宽×深 H.W×H.D	顶层高 HR.W	底坑深 P.H	宽×深 MR.W×MR.D	机房高 MR.H
8	630	1.00	1100×1400	800×2100	1800×2100	4200	1500	1800×3700	2200
						4500	1700		
10	800	1.00	1350×1400	800×2100	1900×2300	4500	1500	1900×3700	2200
						4600	1700		
13	1000	1.00	1600×1400	900×2100	2400×2300	4500	1500	2400×4900	2200
						4600	1700		



注：1. 电梯井道，厅门口等技术细节请与无锡宏达电梯有限公司联系；
2. 图中尺寸单位为毫米（mm）。

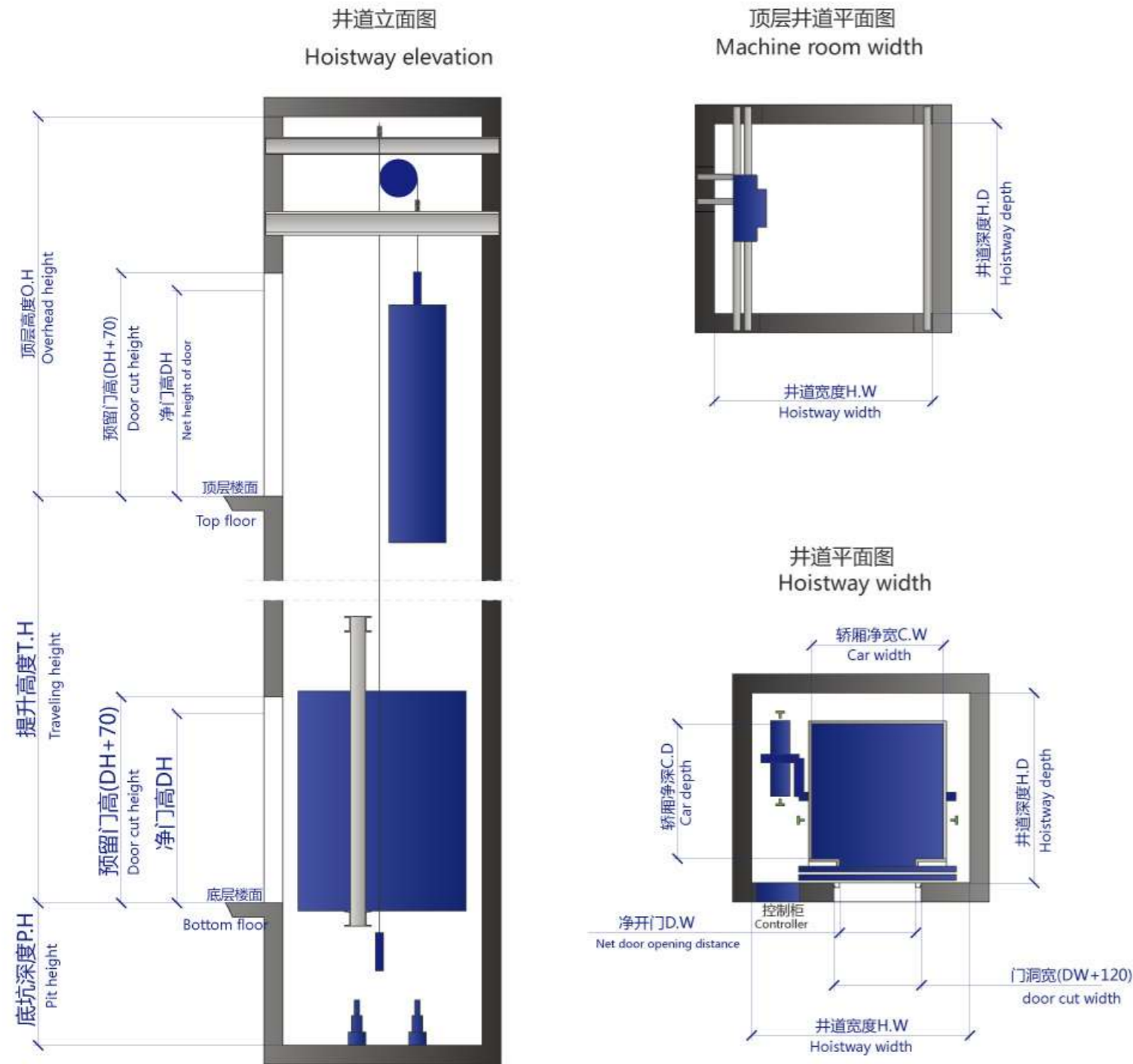
Note: 1. As for the technical details such as the hoistway, hoistway door etc., please contact us, Wuxi hongda elevator Co., Ltd;
2. Size unit in the figure is millimeter.



(本设计资料仅供设计选用参考，详细参数以技术图纸为准。)

The data is for design reference only, for the detailed parameters, please take the technical drawing as the criterion.

HDP30 series machine roomless passenger elevator construction parameters



业主和土建承包应完成的工作 / User's tasks

- 井道内的一切建筑必须达到防火要求，不得装设与电梯无关设备、与电源等无关孔洞；
- 机房内通向井道的所有孔洞四周应筑高50mm以上宽度适当的圈框（台阶）；
- 曳引机承重梁需要埋入墙内，这支撑长度应超过墙中心20mm，且不小于75mm；
- 安装完成后，地面装饰应与厅门地坎上表面有一高度适当的台阶以防止水或者其他杂物进入井道；
- 井道必须垂直，井道水平尺寸为最小净空尺寸，且垂直误差在0~+25mm/0~30m、0~+30mm/30m~60m、0~+50mm/60m以内；
- 当底坑下有人能达到的空间存在时，缓冲器应安装在坚固的实心桩上，具体可以向电梯厂家询问安装对重安全钳。
- 电梯安装之前，所有层门门洞必须设有高度不小于1.2m的安全防护围封，并保证有足够的强度。
- 封闭式井道根据需要设通风孔（一般在井道顶部和底部），其面积不得小于井道水平面积的1%，通风孔需设防护网。
- 电梯厅门预留洞必须设有高度不小于1.2m的安全防护围封，并应保证有足够的强度。
- 电梯井道最好为混凝土结构。如果井道为框架结构，在导轨支架安装处应设置300mm高的混凝土圈梁，并在每层厅门洞上沿和下沿均设300mm高、与井道同宽的混凝土梁。
- 当相邻两层门地坎间距离超过11m时，其间应设置井道安全门（不得向井道内开启），安全门的尺寸不得小于350mm宽1800mm高。
- 底坑内应防水，若有积水坑，应设在墙角处。
- 根据技术参数表中的要求，把电源拉到机房并设带保护的开关且上锁。电源波动范围不应超过±7%。电源零线和接地线应分开，且接地电阻值不大于4Ω。
- 机房中的温度应保持在5~40℃，机房应平整且必须能够承受不小于7.0kN/m²的楼面标准均布载荷。当机房地面高度不一且相差大于500mm时，应设置楼梯或者台阶，并设置护栏。
- 用户需设立救援值班室，并铺设通往机房的1根6芯电线（推荐使用屏蔽双绞线），每芯线径至少0.75mm²。

HDP30 系列无机房乘客电梯参数表 / HDP30 series machine roomless passenger elevator specifications

乘客人数 (人) Persons	载重 kg Load	额定速度 m/s Rated Speed	轿厢净尺寸(mm) Net size of car	净门距 (mm) Net size of door	井道尺寸 (mm) Hoistway size		
			宽×深 C.W×C.D	中分门 Center opening	宽×深 H.W×H.D	顶层高 HR.W	底坑深 P.H
8	630	1.00	1100×1400	800×2100	2050×1850	4500	1500
		1.5/1.75				4600	1700
10	800	1.00	1350×1400	800×2100	2300×2000	4500	1500
		1.5/1.75				4600	1700
13	1000	1.00	1400×1600	900×2100	2400×2100	4500	1500
		1.5/1.75				4600	1700
16	1250	1.00	1800×1600	1100×2100	2700×2050	4500	1500
		1.5/1.75				4600	1700
21	1600	1.00	1950×1750	1100×2100	2900×2200	4500	1500
		1.5/1.75				4700	1700



注：1. 电梯井道，厅门口等技术细节请与无锡宏达电梯有限公司联系；
2. 图中尺寸单位为毫米（mm）。

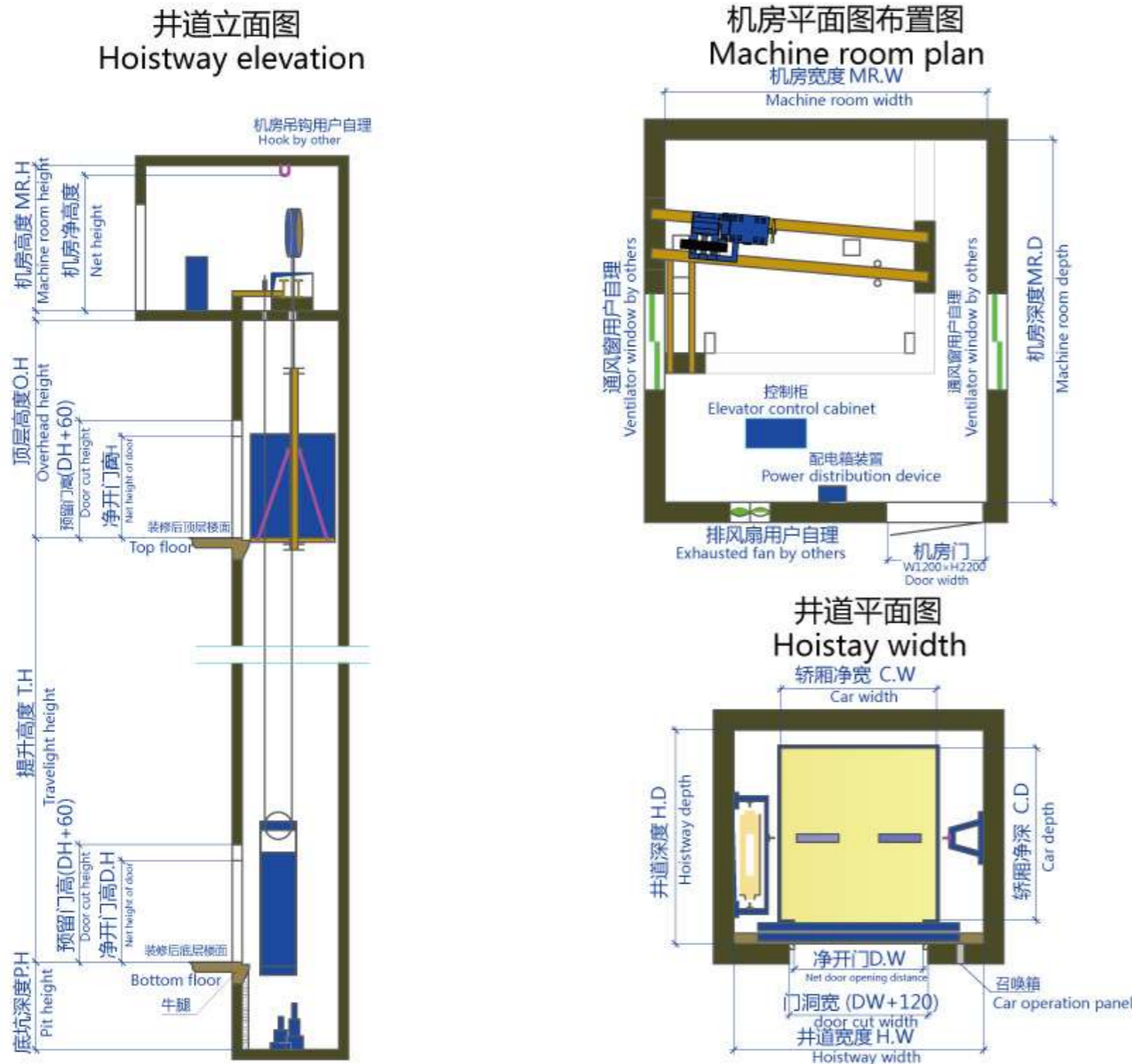
Note: 1. As for the technical details such as the hoistway, hoistway door etc., please contact us, Wuxi hongda elevator Co., Ltd;
2. Size unit in the figure is millimeter.



(本设计资料仅供设计选用参考，详细参数以技术图纸为准。)

The data is for design reference only, for the detailed parameters, please take the technical drawing as the criterion.

HD.B10 series machine roomless passenger elevator construction parameters



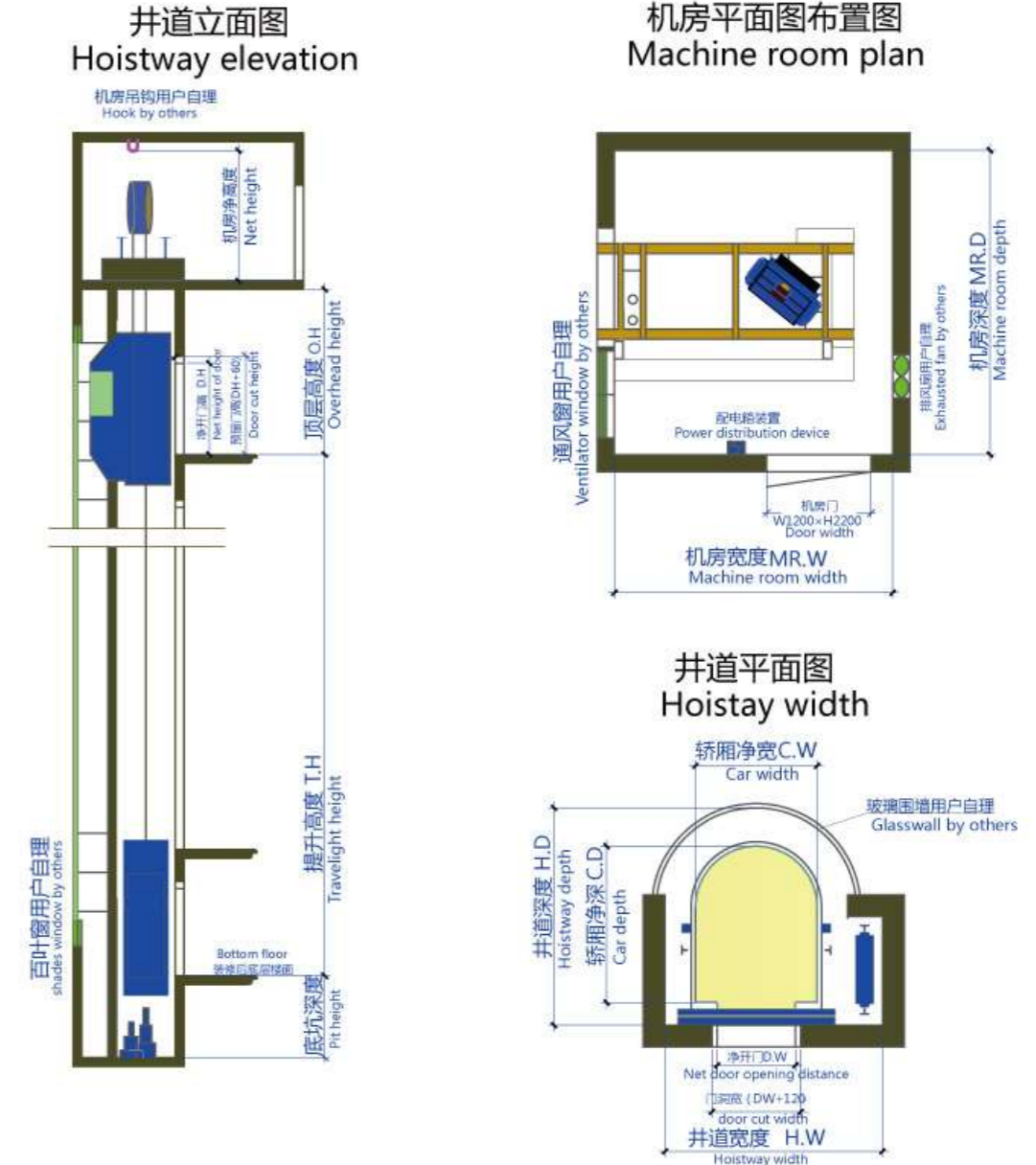
HD.B10系列-病床电梯参数表 / HD.B10 series Hospital elevator specifications

乘客人数 Persons	载重 (kg) Load	额定速度 (m/s) Rated Speed	轿厢净尺寸 (mm) Net size	净门距 (mm) Net size of door	井道尺寸 (mm) Hoistway		
			宽×深 C.W×C.D	旁开式	宽×深 C.W×C.D	顶层高 HR.W	底坑深 P.H
21	1600A	1.0	1400×2400×2200	1300×2100	2400×2950	4500	1500
21	1600B	2.0	1400×2400×2200	1300×2100	2400×2950	4800	1800

注: 1. 电梯井道, 厅门口等技术细节请与无锡宏达电梯有限公司联系;
2. 图中尺寸单位为毫米 (mm)。

Note: 1. As for the technical details such as the hoistway, hoistway door etc., please contact us, Wuxi hongda elevator Co., Ltd;
2. Size unit in the figure is millimeter.

HD.O10 series machine roomless passenger elevator construction parameters



HD.O10系列-观光电梯参数表 / HD.O10 series Observation elevator specifications

乘客人数 (人) Persons	载重 (kg) Load	额定速度 (m/s) Rated Speed	轿厢净尺寸 (mm) Net size	净门距 (mm) Net size of door	井道尺寸 (mm) Hoistway		
			宽×深 C.W×C.D	中分门 Centeropening	宽×深 C.W×C.D	顶层高 HR.W	底坑深 P.H
10	800(A)	1.0/2.0	1400×1600×2230	800×2100	2350×2360	5500	1800
10	800(B)	1.0/2.0	1200×1800×2230	800×2100	2150×2460	5500	1800
13	1000	1.0/2.0	1400×1800×2230	900×2100	2350×2500	5500	1800
16	1250	1.0/2.0	1600×1800×2230	1100×2100	2600×2560	5500	1800

(本设计资料仅供设计选用参考, 详细参数以技术图纸为准。)

The data is for design reference only, for the detailed parameters, please take the technical drawing as the criterion.

售后服务 Service

客户至上的维保承诺

如您给我们一个机会，我们承诺将以最优质的服务作为回报！

一、售前服务承诺：

1) 安装电梯时,我们的销售人员为您提供准确的井道图纸,确保图纸设计与设备需求无误。

2) 工程现场工作时，我们的专业工程人员会定时与贵单位建筑总包单位协调，确保工程现场与设备需求无误。

3) 我们的销售人员随时跟进贵单位的土建进程，保证工程现场符合设备需求。

二、保修期外提供的技术服务承诺：

1) 作为宏达的客户，您将享受最优惠的价格续签维修保养合同，我们将一如既往为您服务。

2) 24小时提供技术咨询服务，公司总部设服务热线提供24小时不间断技术咨询服务。

3) 多层次技术服务：①总公司有专职技术专家②全国各省会城市有常驻技术支援工程师③电梯所在地有我们的技术工人随时待命，为您服务。

4) 作为我们的VIP客户，您将得到我司免费的电梯系统升级机会，如技术更新、新型材料使用等。

售后服务 Service

优质的服务产品

交流培训：提供产品交付后的服务，在产品安装完毕交付使用时，我们将派专家与用户交流培训，讲解电梯使用、日常管理注意事项。我们欢迎贵单位派员随时学习。

日常保养：提供每半月一次的预防性日常保养（清洁、润滑、调整），确保贵司的电梯能够稳定运行。

协助年检：每年电梯年检之前，我们将对贵单位电梯进行一次全面的检查，调整确保电梯顺利通过年检，年检期间我们将无偿提供劳务及技术培训。

24小时全天候急修服务：我们将提供24小时全天候急修服务。保证30分钟内到达贵单位现场，一般问题修复时间不超过半小时，特殊问题修复时间最长不超过24小时。

每季度一次回访服务：我们的服务主管每季度将回访一次，交流服务、产品、管理等方面需要解决的问题，并及时改进。

完善的服务资源

专业的服务团队：针对此项目，我公司在当地设置维保中心，维保中心拥有20多人的专业服务团队，为服务提供了有力的人力资源保障。

完善的备品备件库：我们将为贵处配备完善的备品备件，可以在三十分钟内解决贵处电梯常用配件问题，在六十分钟内解决贵重配件的支持。

快速反应的交通保障：维保中心配备了服务专用车，为24小时全天候服务提供了交通保障。

畅通的服务热线：畅通的服务热线随时等候您的召唤。

公司服务部设置客服中心（One Call），当电梯出现故障时，乘客不必惊慌，可按照电梯内电话拨打，客服中心将立即派人员恢复通畅。



comfortable

舒适

平稳的乘梯感觉
人性化的设计
创建舒适的楼宇环境



Efficiency

节能、高效

稳定可靠的安全性能
高持久性和令人安心的服务体系
提供先进的楼宇安全系统



Safety

安全

通过先进的驱动、控制技术促进节能
提高楼宇内运输和楼宇管理的效率
追求空间的节约